

# English*Connect* 1

**Welcome!**



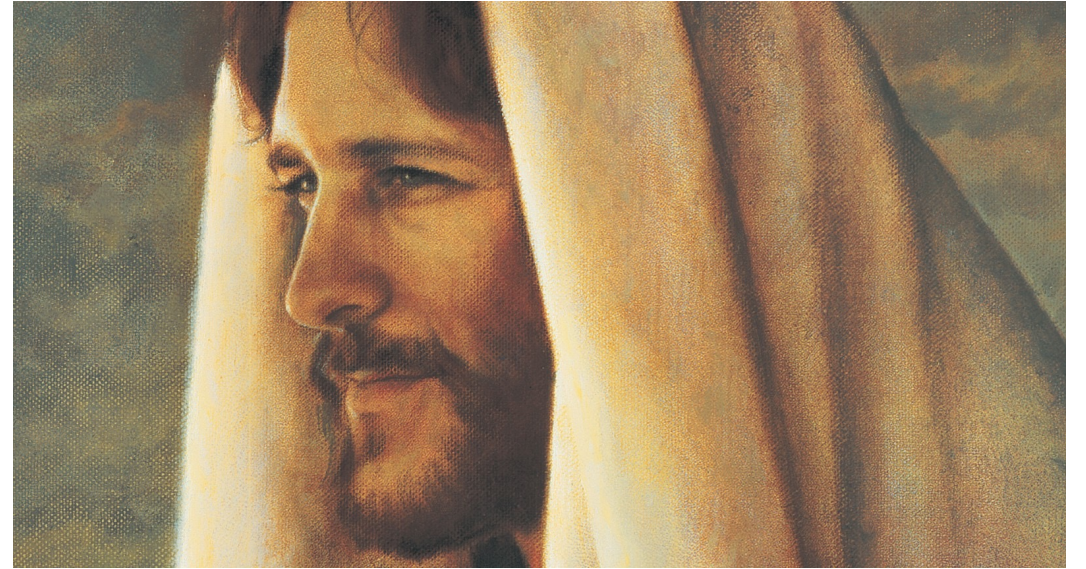


## Lesson 7

# Family

Objetivo: Aprender a fazer e responder perguntas sobre os membros da família.

**Oração**



# Discuss the Principle of Learning

# Exercise Faith in Jesus Christ

*20–30 minutes*

Ler o princípio de aprendizado em voz alta.

Debata as perguntas.

# Exercise Faith in Jesus Christ

**Leia em voz alta o princípio de aprendizado desta lição.**

*Jesus Cristo pode me ajudar a fazer todas as coisas quando eu exerço fé Nele.*

Jesus Cristo é o Filho de Deus. Ele tem todo o poder. Nas escrituras, lemos sobre um homem que exerceu sua fé em Jesus Cristo. O filho desse homem estava muito doente e ninguém podia ajudá-lo. O pai pediu a Jesus para curar seu filho. Jesus lhe disse:

# **Exercise Faith in Jesus Christ**

“Se tu podes crer, tudo é possível. (...) E logo o pai do menino, clamando com lágrimas, disse: Eu creio, Senhor! ajuda a minha incredulidade. (...) Jesus, tomando [o menino] pela mão, o ergueu, e ele se levantou” (Marcos 9:23–24, 27).

## Discuss the Principle of Learning

# Exercise Faith in Jesus Christ

Assim como esse homem, você pode começar com a esperança e a fé que você já tem. Então, pode aumentar sua fé por meio da oração e do estudo das escrituras. Você também pode aumentar sua fé ao tentar aprender inglês. Pode começar com o que você já sabe até agora. Concentre-se no que você pode fazer em inglês e use esse conhecimento o máximo que puder. Tente ouvir, ler, falar e escrever em inglês todos os dias. Ao agir com fé para dar o seu melhor, Ele pode ajudar sua fé a crescer.

# **Exercise Faith in Jesus Christ**

## **Debata as perguntas.**

- Como você pode exercer sua fé em Jesus Cristo?
- Como você pode aumentar sua fé enquanto aprende inglês?



# Activity 1: Practice the Patterns

*15–20 minutes*

Verifique a lista de vocabulário com um parceiro.

Pratique o padrão 1 com um parceiro:

- Pratique fazer perguntas.
- Pratique responder perguntas.
- Pratique uma conversa usando os padrões.

Faça o mesmo para o padrão 2.

**Activity 1: Practice the Patterns****Verifique a lista de vocabulário com um parceiro.***3–5 minutes*

	<b>Nouns</b>	<b>Adjectives</b>	
Tell me about ... yourself	cousin/cousins eyes glasses hair mustache	blue brown green hazel blonde black gray red	white long short tall short married single

# Activity 1: Practice Pattern 1

3–5 minutes

A: Tell me about your (noun).

B: They have (adjective) (noun).

## Nouns

glasses  
hair

## Adjectives

brown      long  
black      short

### Questions

yourself.

your

their

his

her

brother.

brothers.

*noun*

### Answers

I

They

He

She

have

has

a mustache.

*noun*

glasses.

*noun*

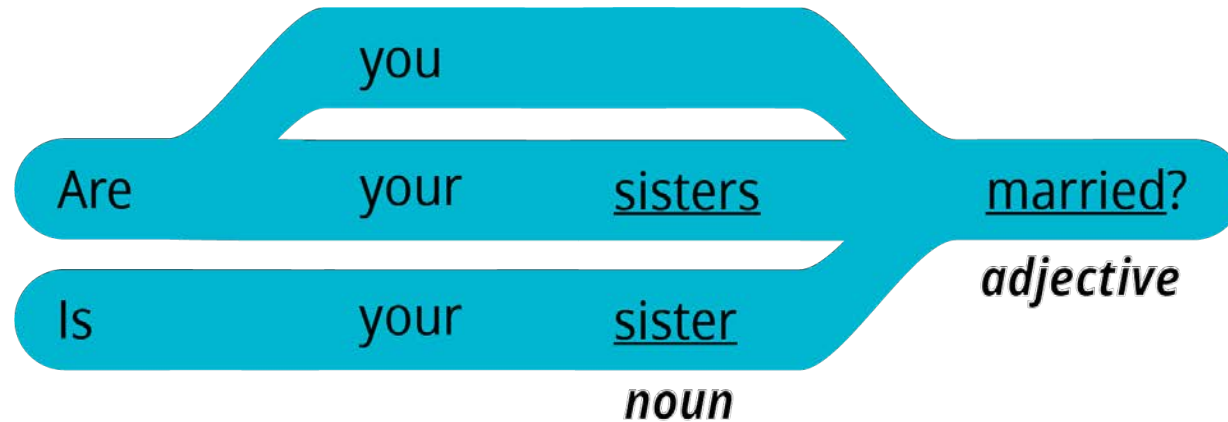
long hair.

*adjective noun*

# Activity 1: Practice Pattern 2

3–5 minutes

Questions

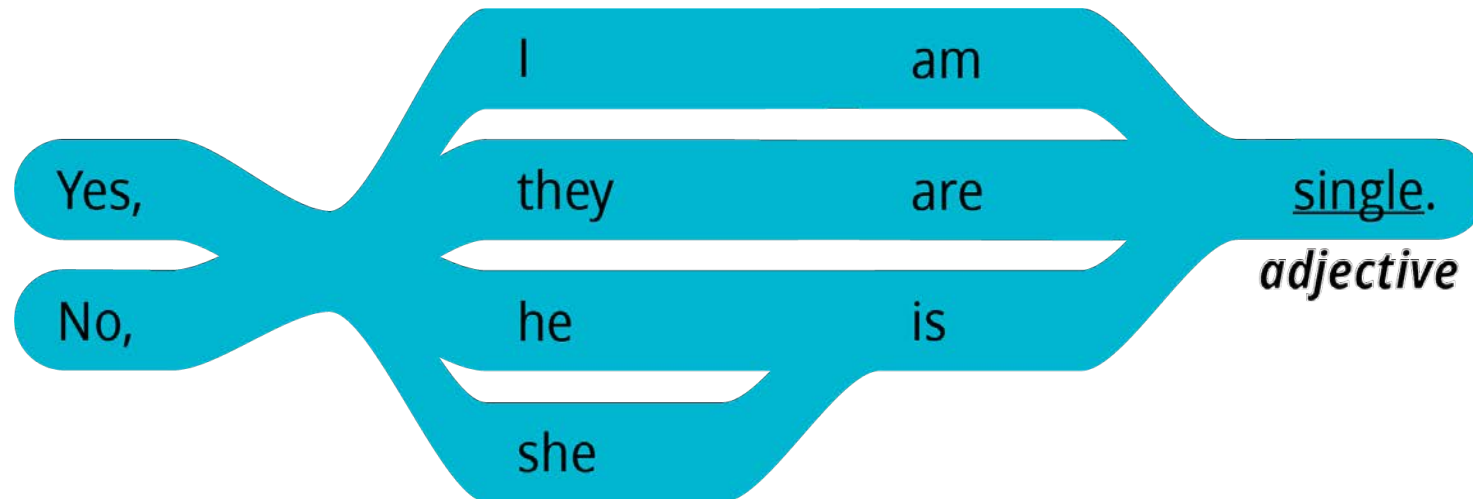


## EnglishConnect 1

Q: Is your (noun) (adjective)?

A: Yes, he is (adjective).

Answers



**Adjectives**

- tall
- short
- married
- single

**10-15 minutes**

## Activity 2: Create Your Own Sentences

Escolha uma pessoa de um dos grupos abaixo. Não diga ao seu parceiro quem você escolheu. Fale três frases sobre a pessoa. Seu parceiro deve adivinhar quem é. Revezem-se.

### New Vocabulary

bald	careca
beard	barba
curly	encaracolado
straight	liso
old	velho
young	jovem

10-15 minutes

## Activity 2: Create Your Own Sentences



**Example: Maria**

A: She has blue eyes.

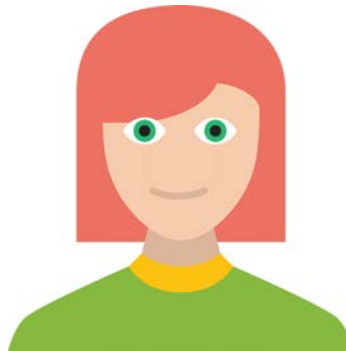
She has gray hair.

She has glasses.

B: Is it Maria?

A: Yes!

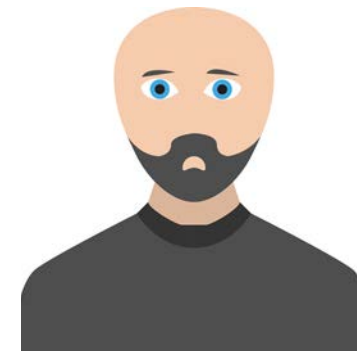
Agnes



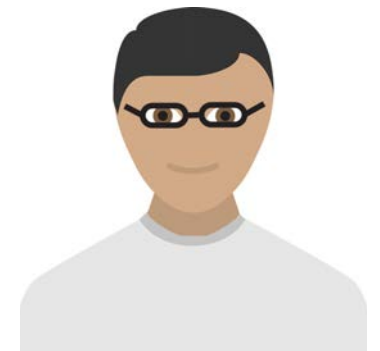
Maria



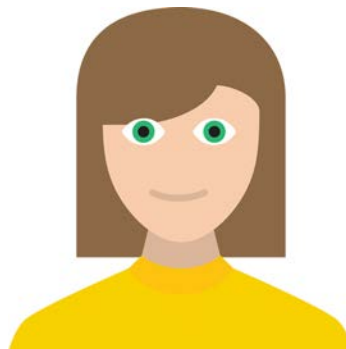
Mikhail



Banoy



Harriet



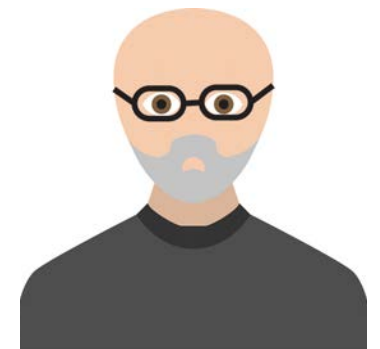
Victoria



David



Carlos



10-15 minutes

## Activity 2: Create Your Own Sentences



**Example: Maria**

A: She has blue eyes.

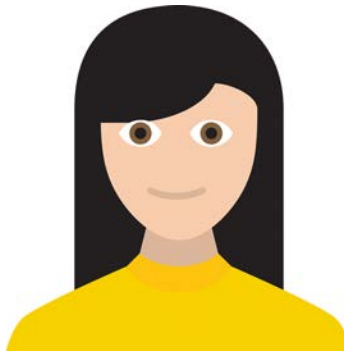
She has gray hair.

She has glasses.

B: Is it Maria?

A: Yes!

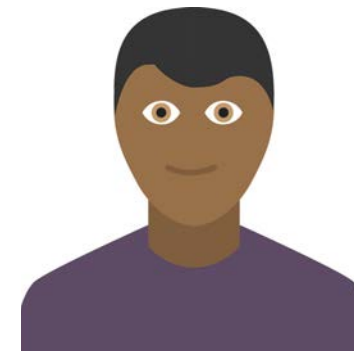
Gabriela



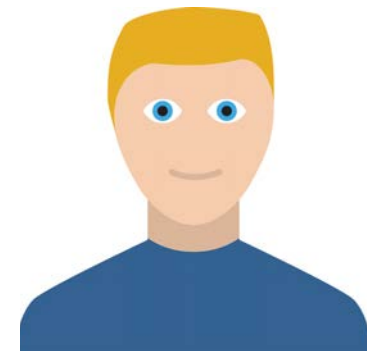
Abeni



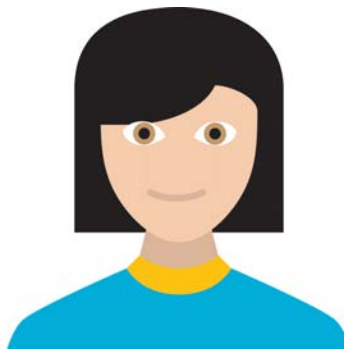
Kumar



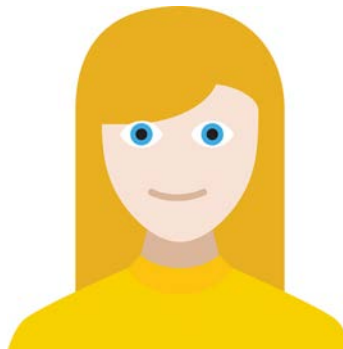
James



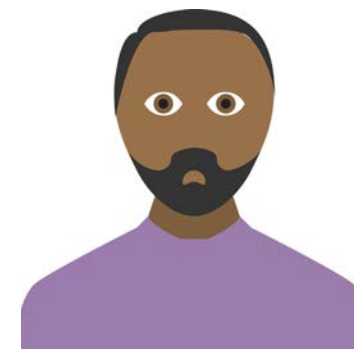
Mei



Clara



Dev



Paolo



**15-20 minutes**

## Activity 3: Create Your Own Conversations

Escolha três membros da família. Faça e responda perguntas sobre cada pessoa. Fale o máximo que puder. Revezem-se. Troque de parceiro e pratique novamente.

### Example

A: Tell me about your cousin.

B: My cousin has curly hair. She has blue eyes.

A: Is your cousin tall?

B: Yes, she is tall.

A: Is your cousin married?

B: No, she is single.






# Evaluate

*5–10 minutes*

Avalie seu progresso em seus objetivos e esforços para praticar inglês diariamente.

5 minutes

**I can:**

   Describe myself and my family. *Descrever eu mesmo e minha família.*

   Ask about someone's family. *Perguntar sobre a família de alguém.*

   Describe someone's family. *Descrever a família de alguém.*

## Evaluate

# Evaluate Your Efforts

*5 minutes*

### Avalie seus esforços em relação a:

- Estudar o princípio de aprendizado.
- Memorizar o vocabulário.
- Praticar os padrões.
- Praticar diariamente.

**Traçar uma meta:** \_\_\_\_\_ .

**Compartilhe sua meta com um parceiro.**

Esforço mínimo ●

Esforço moderado ●

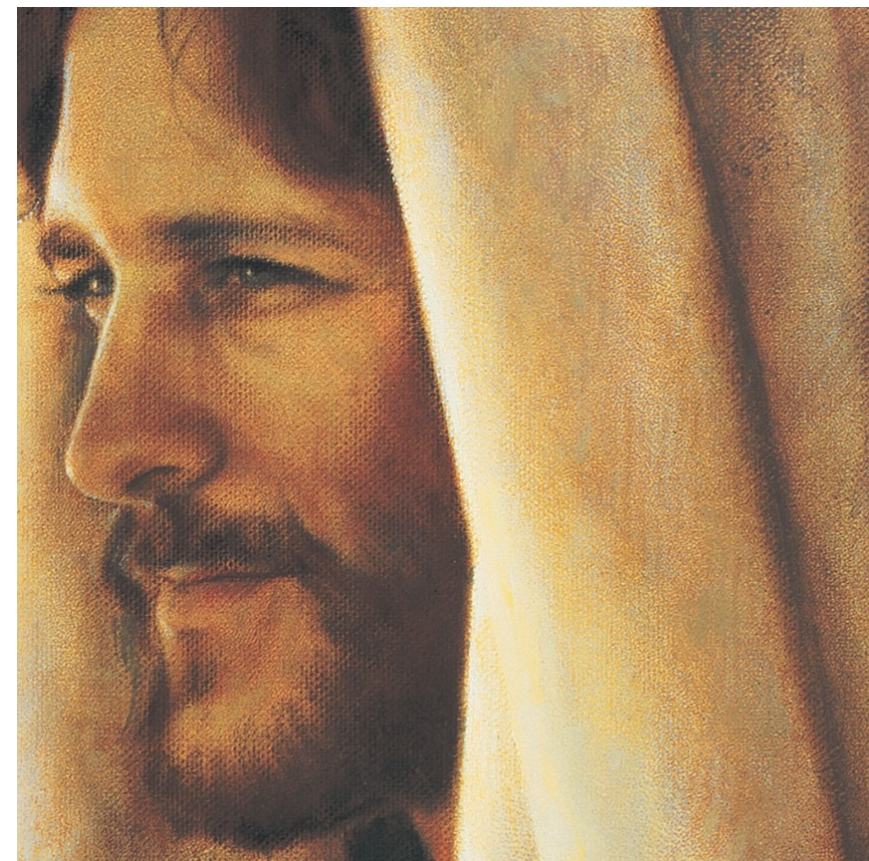
Esforço significativo ●

# Act in Faith to Study English Daily

**Leia a citação em voz alta com seu grupo.**

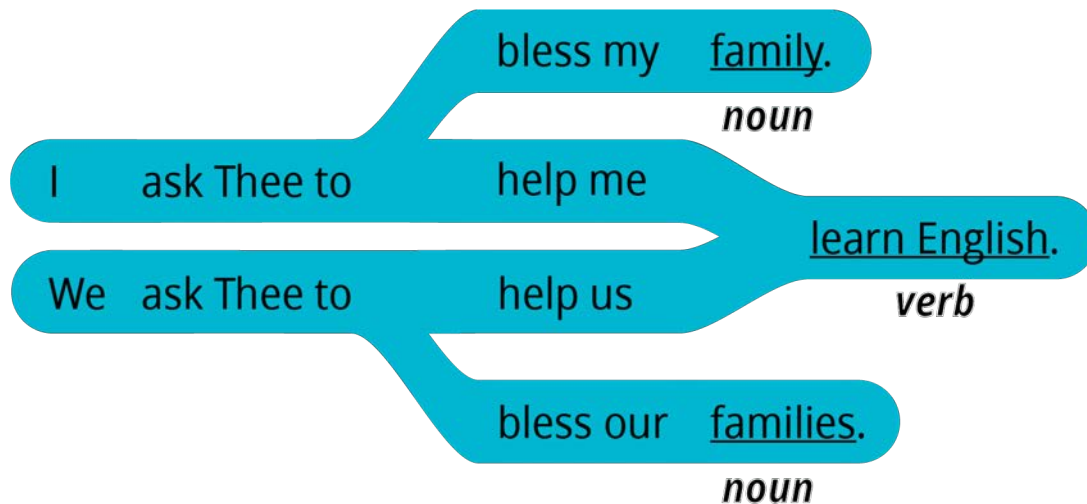
“O Senhor não exige uma fé perfeita para termos acesso a Seu poder perfeito. Entretanto, Ele nos pede que acreditemos. (...) Tudo é possível aos que creem.”

*(Russell M. Nelson, “Cristo ressuscitou; a fé que temos Nele moverá montanhas”, Liahona, maio de 2021, pp. 102, 104)*

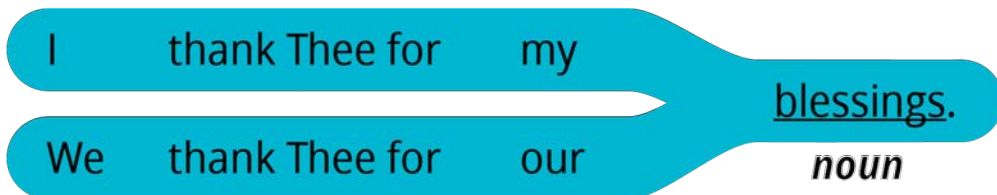


**Oração**

We thank Thee for our (noun).



We ask Thee to help us (verb).



## Nouns

- blessing
- teacher
- group
- family / families

## Verbs

- learn
- speak
- teach
- bless
- press forward

# EnglishConnect

LEARN ENGLISH AND FOSTER FAITH



# Congratulations!

## Preparing for lesson 8

### Everyday Common Items

- *Estudar o princípio de aprendizado.*
- *Memorizar o vocabulário.*
- *Praticar os padrões.*
- *Praticar diariamente.*



# Direito autoral e licença

O EnglishConnect é um programa fornecido por A Igreja de Jesus Cristo dos Santos dos Últimos Dias. Todos os direitos sobre os materiais do EnglishConnect são de propriedade ou licenciados pela Intellectual Reserve, Inc. para uso por unidades da Igreja, como estacas, distritos e missões. Qualquer outro uso dos materiais do EnglishConnect requer permissão prévia por escrito. A fim de solicitar permissão para usar os materiais do EnglishConnect, preencha um formulário de solicitação em [permissions.ChurchofJesusChrist.org](https://permissions.ChurchofJesusChrist.org).